

รายงานการวิเคราะห์ความเสี่ยง
เกี่ยวกับการปฏิบัติงานที่อาจเกิด
ผลประโยชน์ทับซ้อน



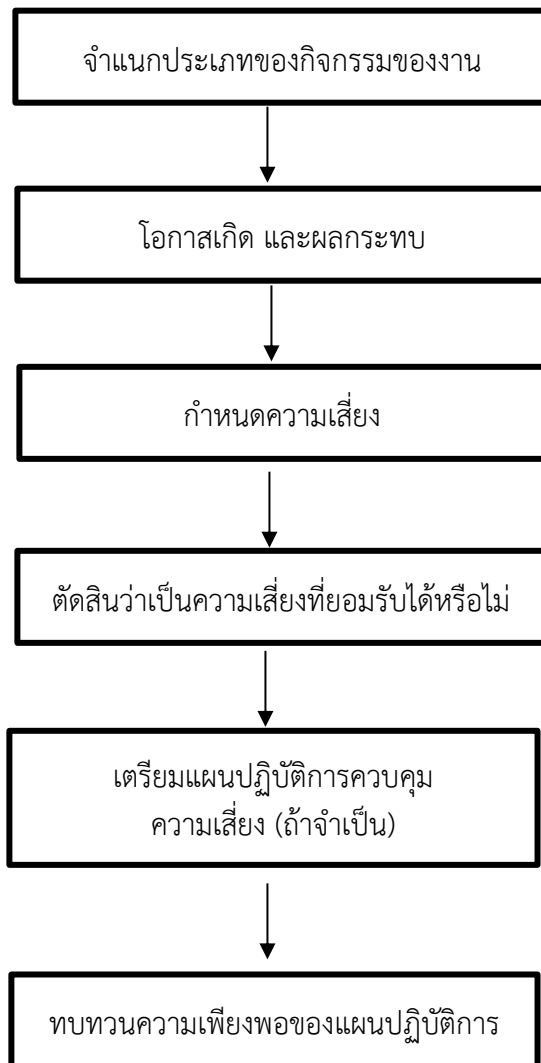
สำนักงานสาธารณสุขอำเภอวังทอง
ประจำปีงบประมาณ พ.ศ. 2563

การวิเคราะห์ความเสี่ยง เกี่ยวกับการปฏิบัติงานที่อาจเกิดผลประโยชน์ทับซ้อน สำนักงานสาธารณสุขอำเภอวังทอง จังหวัดพิษณุโลก

การวิเคราะห์ความเสี่ยงด้านผลประโยชน์ทับซ้อน เป็นการวิเคราะห์ระดับโอกาสที่จะเกิดผลกระทบของความเสียหายต่างๆ เพื่อประเมินโอกาสและผลกระทบของความเสียหาย และดำเนินการวิเคราะห์และจัดลำดับความเสี่ยง โดยกำหนดเกณฑ์การประเมินมาตรฐานที่จะใช้ในการประเมินความเสี่ยงด้านผลประโยชน์ทับซ้อน ได้แก่ ระดับโอกาสที่จะเกิดความเสี่ยง (Likelihood) และความรุนแรงของผลกระทบ (Impact) และระดับความเสี่ยง ทั้งนี้ กำหนดเกณฑ์ในเชิงคุณภาพเนื่องจากเป็นข้อมูลเชิงพรรณนาที่ไม่สามารถระบุเป็นตัวเลขหรือจำนวนเงินที่ชัดเจนได้

กระบวนการประเมินความเสี่ยง

ขั้นตอนพื้นฐานของการประเมินความเสี่ยง



ผังประเมินความเสี่ยง (Risk Assessment Matrix)

Risk Assessment Matrix			ความเป็นไปได้				
			ต่ำมาก/ น้อยมาก	ต่ำ/น้อย	ปานกลาง	สูง/บ่อย	สูงมาก/ บ่อยมาก
			1	2	3	4	5
ผลกระทบ/ ความรุนแรง	สูงมาก / หายนะ	5	5	10	15	20	25
	สูง / วิกฤต	4	4	8	12	16	20
	ปานกลาง	3	3	6	9	12	15
	ต่ำ / น้อย	2	2	4	6	8	10
	ไม่เป็น สาระสำคัญ / น้อยมาก	1	1	2	3	4	5
			ระดับความเสี่ยง				

ระดับความเสี่ยงจากตารางเมทริกซ์

ระดับความเสี่ยง	ระดับคะแนน	ความหมาย
ความเสี่ยงสูงมาก	17-25	ระดับที่ไม่สามารถยอมรับได้เป็นต้องเร่งจัดการความเสี่ยงให้อยู่ในระดับที่ยอมรับได้ทันที
ความเสี่ยงสูง	10-16	ระดับที่ไม่สามารถยอมรับได้โดยต้องจัดการความเสี่ยงเพื่อให้อยู่ในระดับที่ยอมรับได้ต่อไป
ความเสี่ยงปานกลาง	4-9	ระดับที่พอยอมรับได้ แต่ต้องมีการควบคุม เพื่อป้องกันไม่ให้ความเสี่ยงเคลื่อนย้ายไปยังระดับที่ยอมรับไม่ได้
ความเสี่ยงต่ำ	1-3	ระดับที่ยอมรับได้ โดยไม่ต้องควบคุมความเสี่ยง ไม่ต้องมีการจัดการเพิ่มเติม

เกณฑ์ระดับโอกาสที่จะเกิดความเสี่ยง (Likelihood) เชิงคุณภาพ

โอกาสของในการเกิดความเสี่ยง	นิยาม
สูงมาก Highly (5)	มีโอกาสเกิดขึ้นเป็นประจำ
สูง likely (4)	มีโอกาสเกิดขึ้นบ่อยครั้ง
ปานกลาง possible (3)	มีโอกาสเกิดขึ้นบางครั้ง
น้อย unlikely (2)	มีโอกาสเกิดขึ้นน้อยครั้ง
น้อยมาก Rare (1)	มีโอกาสเกิดขึ้นยาก

เกณฑ์ระดับความรุนแรงของผลกระทบ (Impact) เชิงคุณภาพ ที่ส่งผลกระทบต่อการทำงาน

ผลกระทบ/ความรุนแรงจาก ความเสี่ยง	นิยาม
สูงมาก Highly (5)	ถูกลงโทษทางวินัยร้ายแรง
สูง likely (4)	ถูกลงโทษทางวินัยไม่ร้ายแรง
ปานกลาง possible (3)	สร้างบรรยากาศในการทำงานที่ไม่เหมาะสม
น้อย unlikely (2)	สร้างความไม่สะดวกต่อการปฏิบัติงานบ่อยครั้ง
น้อยมาก Rare (1)	สร้างความไม่สะดวกต่อการปฏิบัติงานนานๆ ครั้ง

**ผลการวิเคราะห์ความเสี่ยง การจัดซื้อจัดจ้าง เกี่ยวกับการปฏิบัติงานที่อาจเกิดผลประโยชน์ทับซ้อน
ของสำนักงานสาธารณสุขอำเภอวังทอง จังหวัดพิษณุโลก**

ลักษณะความเสี่ยง	โอกาสเกิด	ผลกระทบ	ระดับคะแนน	ระดับความเสี่ยง
1.เจ้าหน้าที่เรียกรับผลประโยชน์จากผู้ที่ยื่นเสนอราคาการจัดซื้อจัดจ้างทางอิเล็กทรอนิกส์	1	5	5	ปานกลาง
2.เจ้าหน้าที่สั่งซื้อพัสดุ สิ่งของจากญาติสายตรง (บิดา มารดา สามี ภรรยาและบุตร)	2	3	6	ปานกลาง
3.เจ้าหน้าที่ในหน่วยงานสร้างตัวแทน เพื่อเข้ามาติดต่อซื้อขาย จำหน่ายพัสดุ และการจัดซื้อจัดจ้างในองค์กร	1	4	4	ปานกลาง
4.เจ้าหน้าที่ไม่ปฏิบัติตามระเบียบการจัดซื้อจัดจ้าง เช่น ลดขั้นตอนจากการใช้ระเบียบสอบราคา เป็นการมาใช้ ว.299	1	2	2	ต่ำ
5.ผู้ตรวจรับพัสดุ/กรรมการตรวจรับพัสดุ ละเลยการปฏิบัติหน้าที่ตามระเบียบการจัดซื้อจัดจ้างฯ	3	3	9	ปานกลาง

จากตารางการวิเคราะห์ความเสี่ยง การจัดซื้อจัดจ้าง เกี่ยวกับการปฏิบัติงานที่อาจเกิดผลประโยชน์ทับซ้อนของสำนักงานสาธารณสุขอำเภอวังทอง จังหวัดพิษณุโลก พบว่า ประเด็นความเสี่ยง ผู้ตรวจรับพัสดุ/กรรมการตรวจรับพัสดุ ละเลยการปฏิบัติหน้าที่ตามระเบียบการจัดซื้อจัดจ้างฯ มีความเสี่ยงสูงมากที่สุด เนื่องจากมีการใช้ พรบ.การจัดซื้อจัดจ้าง ฯ พ.ศ. 2560 ซึ่งเป็นเรื่องใหม่ การจัดทำเอกสารอาจไม่ครบถ้วนตามระเบียบ ส่วนประเด็นเจ้าหน้าที่ไม่ปฏิบัติตามระเบียบการจัดซื้อจัดจ้าง เช่น ลดขั้นตอนจากการใช้ระเบียบสอบราคา เป็นการมาใช้แบบเฉพาะเจาะจง มีความเสี่ยงน้อยที่สุด เนื่องวงเงินการจัดซื้อจัดจ้างแต่ละครั้งไม่เกินตามที่กฎกระทรวงกำหนด สามารถใช้วิธีเฉพาะเจาะจงได้ ส่วนในเจ้าหน้าที่เรียกรับผลประโยชน์จากผู้ที่ยื่นเสนอราคาการจัดซื้อจัดจ้างทางอิเล็กทรอนิกส์ นั้น สำนักงานสาธารณสุขอำเภอวังทอง ได้จัดประชุมเพื่อขับเคลื่อนค่านิยมสุจริตและการต่อต้านการทุจริตในหน่วยงาน การปฏิบัติงานตามมาตรการป้องกันการทุจริต และแก้ไขการกระทำผิดวินัยของเจ้าหน้าที่รัฐ ตามประกาศของสำนักงานปลัดกระทรวงสาธารณสุข